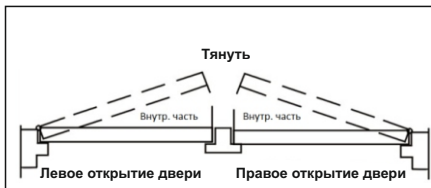
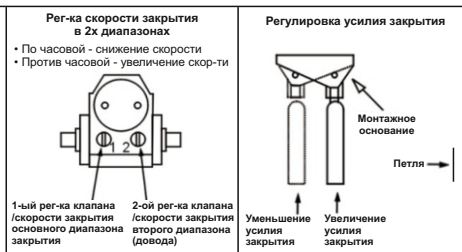


ИНСТРУКЦИЯ ПО УСТАНОВКЕ ДВЕРНОГО ДОВОДЧИКА

■ Определите положение двери

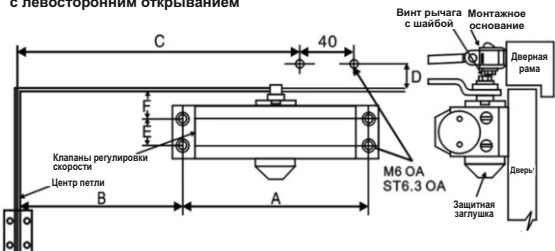


■ Регулировки после установки



■ Стандартный тип установки на дверное полотно

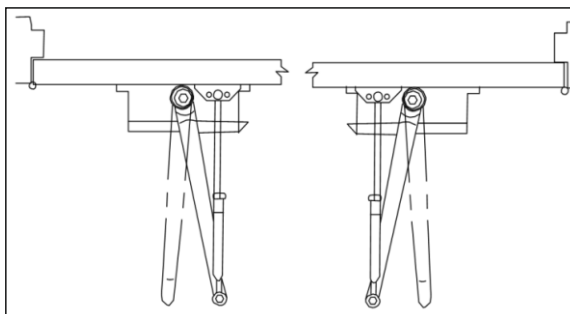
Установка для двери открывающейся на право
Аналогичные размеры применимы для двери
с левосторонним открыванием



Инструкция по установке

- Выберите тип установки доводчика. Используя указанный шаблон произведите разметку на дверном полотне и на дверной коробке. Установите доводчик.
- Установите рычаг на вал доводчика, как показано на схеме.
- При установке доводчика регулировочные винты должны находиться со стороны петель двери.
- Прикрепите монтажное основание штанги к дверной раме.
- Отрегулируйте штангу доводчика по длине. Она должна быть под углом 90° по отношению к дверному полотну (в закрытом состоянии). По окончании настройки соедините штангу и основной рычаг доводчика винтом с шайбой.
- Установите защитную заглушку на вал доводчика и слегка поверните для фиксации.
- Не устанавливайте регулировочные болты клапанов в крайнем положении. Это может вызвать протечку масла и дальнейшую поломку.
- Позиции доводчика:
90° - остановка двери
180° - случайная остановка
130-150° - автоматическое закрытие
- ВНИМАНИЕ!!!** Не крутите основной рычаг более чем на 180°, это приведет к поломке доводчика.

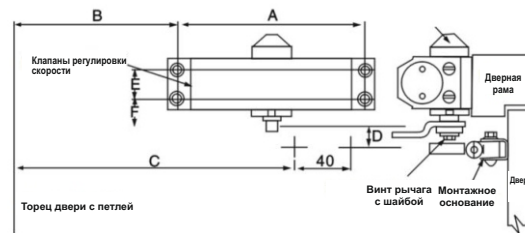
Размер Спец. Доводчик	Размер						Вес двери		Размер двери
	A	B	C	D	E	F	Однораз. пружина	Сдвоенная пружина	
162*19	162	90	200	30	19	17	40-60 кг	60-85 кг	Менее чем 1000
162*19	162	105	215	30	19	17			
188*19	188	95	250	35	19	19	60-80 кг	80-125 кг	Менее чем 1100
188*19	188	115	270	35	19	19			



Стандартное время закрытия при угле в 90°гр. от 4 до 6 сек. регулировка времени возможна за счет настройки скорости.

■ Установка доводчика на дверную раму

Установка для двери открывающейся на лево
Аналогичные размеры применимы для двери с правосторонним открыванием



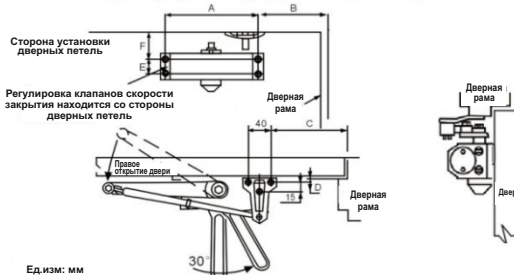
Инструкция по установке

- Выберите тип установки доводчика. Используя указанный шаблон произведите разметку на дверном полотне и на дверной коробке. Установите доводчик.
- Установите рычаг на вал доводчика, как показано на схеме.
- При установке доводчика регулировочные винты должны находиться со стороны петель двери.
- Прикрепите монтажное основание штанги к дверной раме.
- Отрегулируйте штангу доводчика по длине. Она должна быть под углом 90° по отношению к дверному полотну (в закрытом состоянии). По окончании настройки соедините штангу и основной рычаг доводчика винтом с шайбой.
- Установите защитную заглушку на вал доводчика и слегка поверните для фиксации.
- Не устанавливайте регулировочные болты клапанов в крайнем положении. Это может вызвать протечку масла и дальнейшую поломку.
- Позиции доводчика:
90° - остановка двери
180° - случайная остановка
130-150° - автоматическое закрытие
- ВНИМАНИЕ!!!** Не крутите основной рычаг более чем на 180°, это приведет к поломке доводчика.

Размер Спец. Доводчик	Размер						Вес двери		Размер двери
	A	B	C	D	E	F	Однораз. пружина	Сдвоенная пружина	
162*19	162	90	200	27	19	20	40-60 кг	60-85 кг	Менее чем 1000
188*19	188	100	220	35	19	22			

■ Параллельная установка рычага (требует наличие специального кронштейна)

Установка для двери открывающейся на право
Аналогичные размеры применимы для двери с левосторонним открыванием



Инструкция по установке

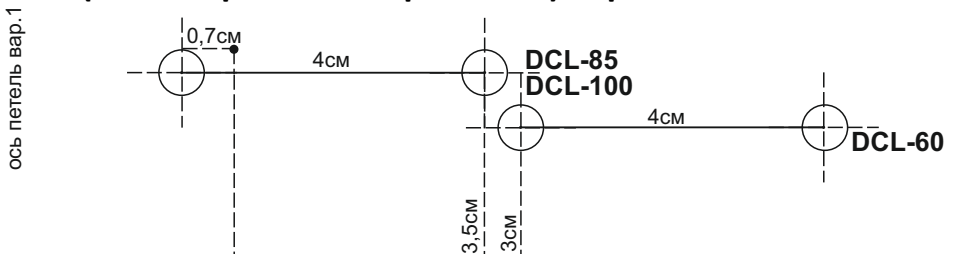
- Выберите тип установки доводчика. Используя указанный шаблон произведите разметку на дверном полотне и на дверной коробке. Установите доводчик.
- Установите рычаг на вал доводчика, как показано на схеме.
- При установке доводчика регулировочные винты должны находиться со стороны петель двери.
- Прикрепите монтажное основание штанги к дверной раме.
- Отрегулируйте штангу доводчика по длине. Она должна быть под углом 90° по отношению к дверному полотну (в закрытом состоянии). По окончании настройки соедините штангу и основной рычаг доводчика винтом с шайбой.
- Установите защитную заглушку на вал доводчика и слегка поверните для фиксации.
- Не устанавливайте регулировочные болты клапанов в крайнем положении. Это может вызвать протечку масла и дальнейшую поломку.
- Позиции доводчика:
90° - остановка двери
180° - случайная остановка
130-150° - автоматическое закрытие
- ВНИМАНИЕ!!!** Не крутите основной рычаг более чем на 180°, это приведет к поломке доводчика.

Размер Спец. Доводчик	Размер						Вес двери		Размер двери
	A	B	C	D	E	F	Однораз. пружина	Сдвоенная пружина	
162*19	162	90	200	27	19	20	40-60 кг	60-85 кг	Менее чем 1000
188*19	188	100	220	35	19	22			

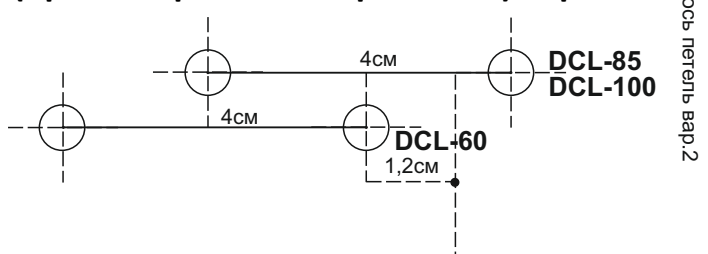
ВНИМАНИЕ!!! При автоматическом закрывании двери нельзя оказывать механическое воздействие и способствовать закрыванию двери. Это приведет к выходу из строя дверного доводчика!!!!

Монтажный шаблон (не изменять масштаб)

Установка на дверное полотно (левостороннее открывание) вар.2



Установка на дверное полотно (правостороннее открывание) вар.1



Дверная рама

Верх двери

DCL-85, DCL-100

DCL-60

DCL-85
DCL-100

DCL-60

18,8 см

16,2 см

1,9 см

1,7 см

1,9 см

Дверная рама

Верх двери

DCL-85, DCL-100

DCL-60

ось петель вар.4

3,5 см

2,7 см

4 см

4 см

DCL-60

2,8 см

4 см

DCL-85
DCL-100

1,2 см

4 см

DCL-60

4 см

DCL-85
DCL-100

ось петель вар.2

ось петель вар.3

Установка на дверное полотно (правостороннее открывание) вар.4

Установка на дверное полотно (левостороннее открывание) вар.3